

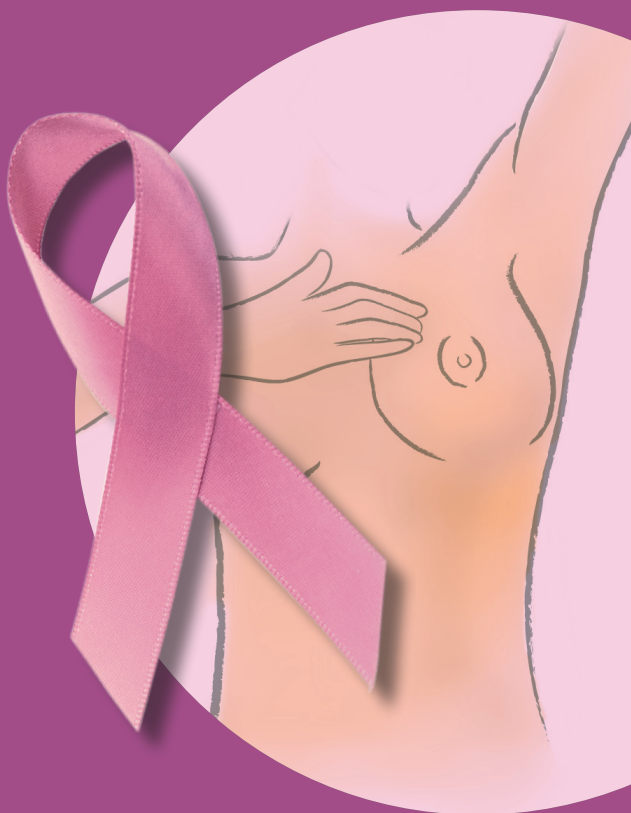
Prevenir es curar


PROGRAMA DE DETECCIÓN PRECOZ DE
CÁNCER DE MAMA

Gobierno de La Rioja
www.larioja.org



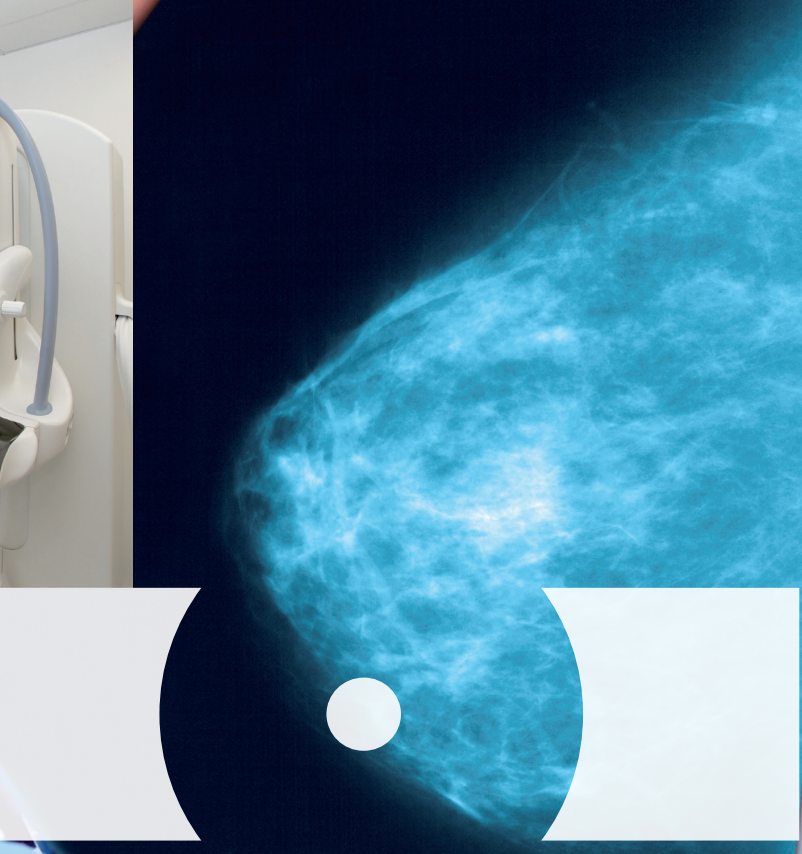
INFORMACIÓN PARA LA VISITA





Programa de prevención del cáncer de mama

- El Programa de Detección Precoz de Cáncer de Mama, que se inició en 1993, busca contribuir a la mejora del nivel de salud de la mujer en La Rioja.
- Está dirigido a las mujeres residentes en La Rioja con edades comprendidas entre los 45 y los 69 años.
- La técnica que se aplica es la mamografía realizándose dos proyecciones por mama (oblicua-mediolateral y cráneo-caudal).



- El intervalo entre exploraciones es de dos años.
- La revisión se realiza en una Unidad Móvil que se desplaza por toda La Rioja.
- Las mujeres son citadas mediante carta personalizada en la que se les comunica el día y la hora reservada.



Ventajas e inconvenientes

Los programas de salud tienen ventajas e inconvenientes, conocerlas le ayudará a decidir su participación

○ TRANQUILIDAD

La mayoría de las mujeres no tienen cáncer de mama y la mamografía lo confirma.

○ SEGURIDAD

Este es un programa organizado en el que trabajan profesionales especialmente formados y se evalúa la calidad del mismo.

○ MÍNIMA RADIACIÓN

La mamografía es una radiografía con la que la mujer se somete a radiación. Sin embargo, la dosis de radiación que se recibe con los aparatos actuales es muy baja.

○ MOLESTIAS

Algunas mujeres notan molestias al hacer la mamografía, que son similares a las que se notan en el brazo al tomar la tensión arterial.



○ CONTROL

Si se descubre que una mujer tiene alguna alteración que deba ser vigilada o tratada, se le indicarán los pasos que debe seguir.

○ OTRAS PRUEBAS

En ocasiones la mamografía no es suficiente y algunas mujeres tienen que hacerse otras pruebas.

○ LA MAMOGRAFÍA NO ES PERFECTA

En la actualidad, es la técnica más fiable para detectar el cáncer de mama en una etapa temprana en mujeres de estas edades. Pero puede que algún cáncer muy pequeño pase desapercibido y no se vea en la mamografía. Esto ocurre raramente.

○ TRATAMIENTO

Un diagnóstico temprano puede significar que el tratamiento sea menos incómodo y haya mayores posibilidades de curación.

○ VIDA

Los estudios realizados demuestran que los programas organizados son útiles para reducir el número de muertes por cáncer de mama.

Recomendaciones para el día de la mamografía

¿Qué debe hacer en su casa antes de la mamografía?



- Higiene: el día de la mamografía no use polvos de talco, cremas o desodorantes en los pechos o axilas ya que estos productos pueden aparecer como manchas en la mamografía.

Es suficiente ducharse con agua y jabón.



- Si utiliza medicamentos en parche no se coloque el parche en el pecho el día de la prueba.



- Ropa: para la mamografía tendrá que desnudarse de cintura para arriba. Será más sencillo si lleva ropa que se quite fácilmente.



- Documentos: acuda a la Unidad con la carta de citación y su tarjeta sanitaria (si la tiene).

¿Que ocurrirá en la consulta de la Unidad?

Le recibirá el personal administrativo de la Unidad, que comprobará que su cita y los datos de que dispone son correctos.



En la sala del mamógrafo, el personal técnico de rayos le hará la mamografía. Al realizarla le comprimen el pecho, con ello se consigue:

- Usar dosis más bajas de radiación.
- Ver todo el tejido con claridad.
- Ver lesiones muy pequeñas.

Los resultados de la mamografía

Las mamografías son examinadas por el personal médico de la Unidad. Si el radiólogo considera que sus mamas son normales o que hay alguna lesión benigna recibirá una carta en su domicilio. En ella le comunicarán que el resultado ha sido negativo y que debe volver a realizarse la mamografía pasados dos años. La información se enviará también a su médico de atención primaria.

Si necesita otras pruebas, recibirá una llamada telefónica de la Unidad de Diagnóstico del Hospital San Pedro para realizarlas allí.

La llamada de teléfono no significa que sea urgente ni grave. Solo se intenta evitar a las mujeres preocupaciones innecesarias realizando las pruebas complementarias cuanto antes.

Gobierno de La Rioja
www.larioja.org

